

まずは

眼科に いかなくちゃ!!

コンタクトレンズのことをもっと知って、正しく使おうよ。



コンタクトレンズは 度数が合えばOKなの?

NO!

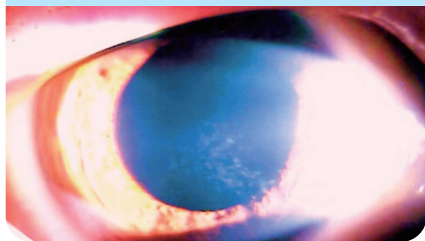
度数の他にも、カーブの形状や直径など、あなたの目に合ったレンズを選ばなければなりません。

目に合わないレンズを使っていると、こんなトラブルになるかも…

てんじょうひょうそうかくまくしょう

点状表層角膜症

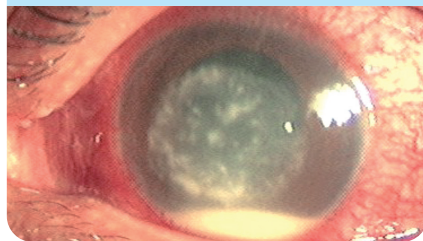
目の表面に点状の傷ができる病気



かくまくかいよう

角膜潰瘍

黒目の内部まで、深いキズができる病気



とっても危険!

眼科に行って、自分の目にピッタリの
コンタクトレンズを選んでもらわなきゃ!



自分に合ったコンタクトレンズとは？

眼科医がみるポイント

point 1 コンタクトレンズの**度数**

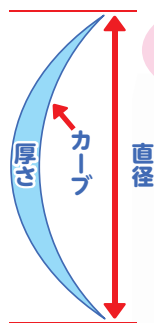
point 2 コンタクトレンズの**カーブの形状**

point 3 コンタクトレンズの**直径**

point 4 コンタクトレンズの**厚さ**

point 5 コンタクトレンズの**材質***

point 6 あなたの**目の状態**



この6つの全てが大切なんだよ！



* 材質では、特に酸素透過性と含水率が大切です。

トラブル例

- **度数**が目に合っていないと、目が疲れたり、物がぼやけて見えます。
- **カーブの形状**、**直径**、**厚さ**が目に合っていないと、レンズがずれて白目や黒目が傷つく恐れがあります。
- **材質**が不適切だと目が乾いたり、酸素不足で白目の充血、黒目の白濁などが起こる恐れがあります。
- **涙**が少ないと、レンズの装用で目の不快感や傷が生ずる恐れがあります。
- **目に病気**が隠れていると、レンズの装用で重篤^{じゅうとく}な症状をきたす恐れがあります。

コンタクトレンズは高度管理医療機器です。
自分の目に合ったものを使おうね！



教えて

の コンタクトレンズケア!!

あなたは正しいケアを行っていますか?



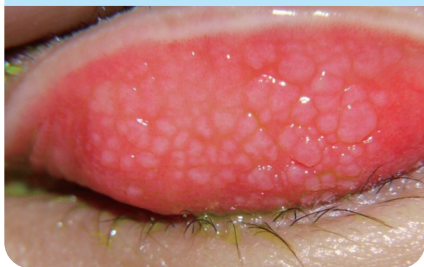
ケアを怠ると、こんな目の
トラブルを起こしてしまうかも…

とっても危険!

きょだいにゅうとう けつまくえん

巨大乳頭結膜炎

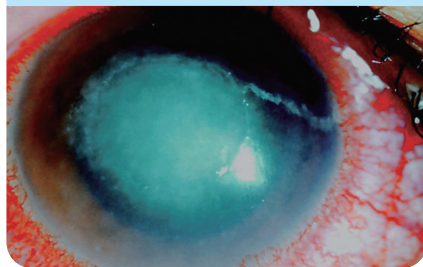
まぶたの裏側にブツブツができる病気



かくまくかいよう

角膜潰瘍

黒目の内部まで、深いキズができる病気



目にいれたコンタクトレンズには、汚れがたくさん
付着します。トラブルを起こさないためには、
毎日しっかりケアを行うことが大切です。

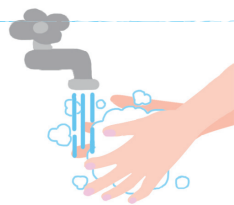
眼科に行くと、コンタクトレンズの
正しいケア方法を教えてくれるよ!



ソフトコンタクトレンズケアの種類

まずは…

レンズに触れる前に、
手と指を石けんで洗いましょう！



▶ 特に、指先はしっかりと洗うこと

ケアの種類	とくちょう 特徴
MPS (1液型消毒剤)	ボトル1本でケアができる 十分なこすり洗いが必要 中和*が不要 全てのソフトレンズに使用できる
過酸化水素剤	消毒力が高い 間違っても使うと目がしみる 中和*が必要 カラーレンズに使用できないものがある
ポビドンヨード剤	消毒力が高い 安全性が高い 中和*が必要 全てのソフトレンズに使用できる

*中和とは、消毒成分を無毒化することです。

ケア用品の種類によって、
とくちょう
特徴が違うのね！



眼科で自分の目に合ったケア用品を
選んでもらい、正しく使おうね！

*製品によって性能や使い方が異なります。
それぞれの添付文書をお読みの上、正しくお使い下さい。

