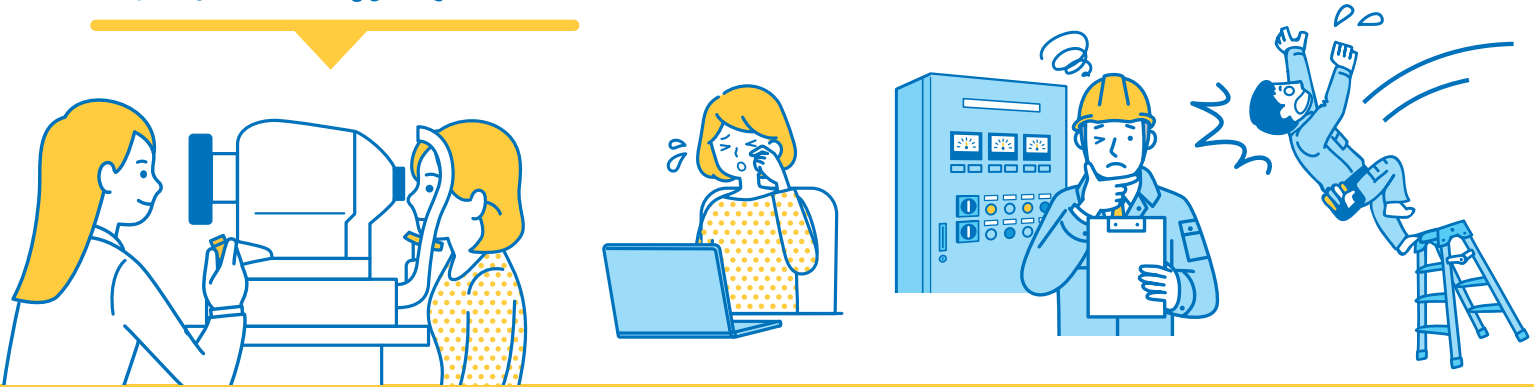


目の健康は、視力検査だけでは守れません。

眼底検査で、目の病気の早期発見を！



「見えにくい」にも、いろいろあります。



見えにくい状態のまま働いていると、転倒や作業ミス、安全の確認不足などにつながります。



緑内障の方が増えています

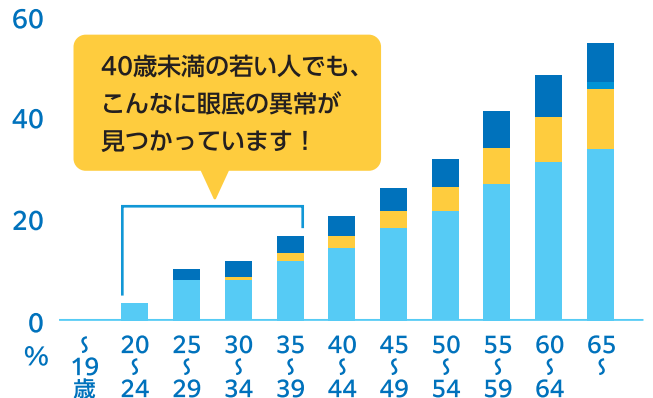
* 上限除外基準に変更あり



■ 緑内障 総患者数

厚労省令和2年度患者調査傷病分類編より

健診の眼底検査で目の異常が発見されています



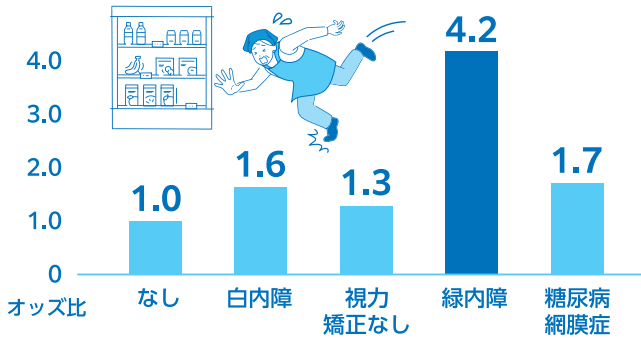
■ 要経過観察 ■ 受診中 ■ 要受診 ■ 要精検

2020年度日本検診財団事業年報より一部改編

40歳以上の20人に1人は緑内障。早期発見でリスクを減らそう

4倍以上転びやすい

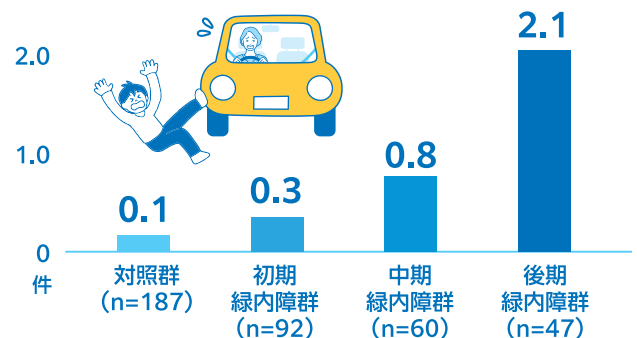
転倒と視覚障害の関連性



Lamoureux EL, et al. Invest Ophthalmol Vis Sci. 2008

交通事故が増える

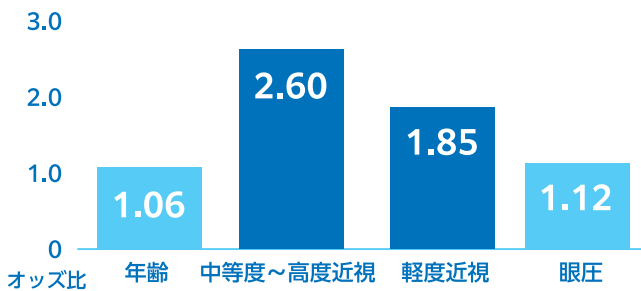
10,000km運転当たりの交通事故件数



Ono T, et al. J Ophthalmol. 2015

近視は緑内障になりやすい

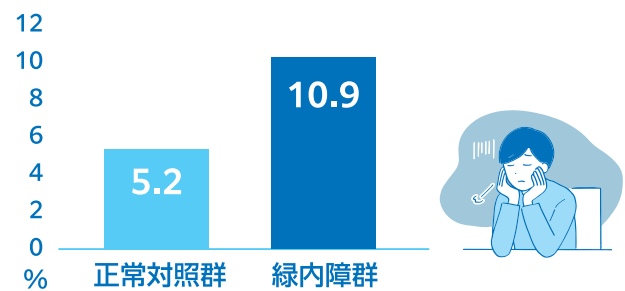
原発開放隅角緑内障(広義)の多変量解析による危険因子



Suzuki Y, et al. Ophthalmology. 2006

緑内障で「うつ病」になることも

うつ病有病率 緑内障と正常対象の各230名で比較

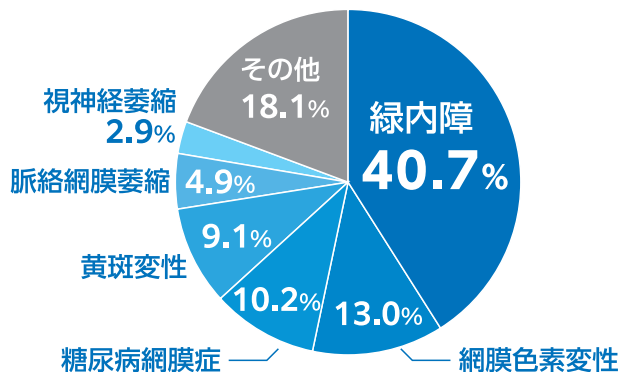


Mabuchi F, et al. J Glaucoma. 2008

見えにくくなる目の病気の多くが 眼底検査 で早期発見できます

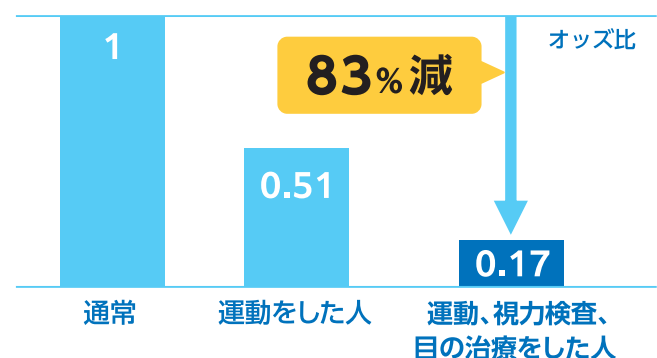
見えにくくなる目の病気の8割が眼底の病気です

視覚障害の原因疾患(2019)



Matoba R, et al. Jpn J Ophthalmol. 2023

運動や目の検査・治療などで転倒リスクが大幅減に



世界で実施された54の無作為化比較試験を統合した研究 (メタアナリシス 41,596名)

Tricco AC, et al. JAMA. 2017

眼底検査で目の病気が早期に発見できれば、点眼治療などにより、快適で安全な見え方を維持し、長期に働くことができます。「眼底検査」で、目を守り、働く場の安全も守りましょう。



公益社団法人 日本眼科医会
JAPAN OPHTHALMOLOGISTS ASSOCIATION

目の検診
特設サイト

