

第30回日本医学会総会2019中部

4月26日
～28日

緑内障検診体験会

ポートメッセなごや
第2展示館23ブース

失明予防は眼科受診から

視覚障害原因疾患第1位の緑内障は末期に至るまで自覚症状がありません。

かすみや視力低下が出たときは末期で失明に至ります。

40歳を過ぎたら眼の健康診断を受けましょう！

それが眼疾患早期発見の秘訣です！

早期発見！

早期治療！

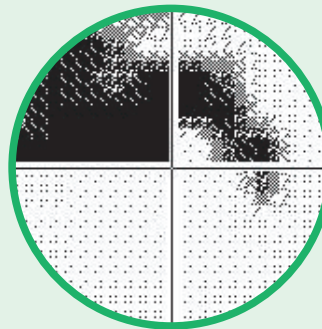
20人に1人※1
は緑内障※2



眼底写真で見た
緑内障性視神経乳頭

乳頭陥凹拡大と
網膜神経線維層欠損があります！

緑内障の90%は
未発見潜在患者※2



視野計による
緑内障性視野障害の例

緑内障の視野障害は
実際に暗くは見えません！

※1 40歳以上
※2 多治見スタディ

学会参加者の皆様向けに眼科検診を実施します！

日時 平成31年4月26日(金) 14時～17時
27日(土) 10時～13時・14時～17時
28日(日) 10時～13時

場所 ポートメッセなごや 第2展示館23ブース

会場までの案内図は
裏面を参照

※27日、28日の2日間は、医学会総会会場から専用バスの運行が予定されています。

※入場は学会登録者のみ ※検診費用は無料です

主催：日本眼科医療機器協会 後援：日本眼科学会・日本眼科医会
協力：名古屋大学眼科学教室・愛知県眼科医会・日本視能訓練士協会

会場までのご案内



🚆 電車でのご来場

名古屋 …………… 金城ふ頭駅
名古屋臨海高速鉄道あおなみ線24分

金城ふ頭駅 …………… ポートメッセ名古屋
徒歩約8分

🚗 お車でのご来場

伊勢湾岸自動車道：名港中央ICよりすぐ

- ・名古屋市内より
名古屋高速4号東海線→東海JCT→伊勢湾岸自動車道→名港中央IC
- ・東京方面より
東名高速道→豊田JCT→伊勢湾岸自動車道→名港中央IC
- ・関西方面より
東名阪自動車道→四日市JCT→伊勢湾岸自動車道→名港中央IC



※4月27日(土)～4月28日(日)の2日間は、名古屋国際会議場とポートメッセなごやを結ぶシャトルバスの運行が予定されています。

会場内のご案内

緑内障検診体験会 会場：第2展示館 23ブース

